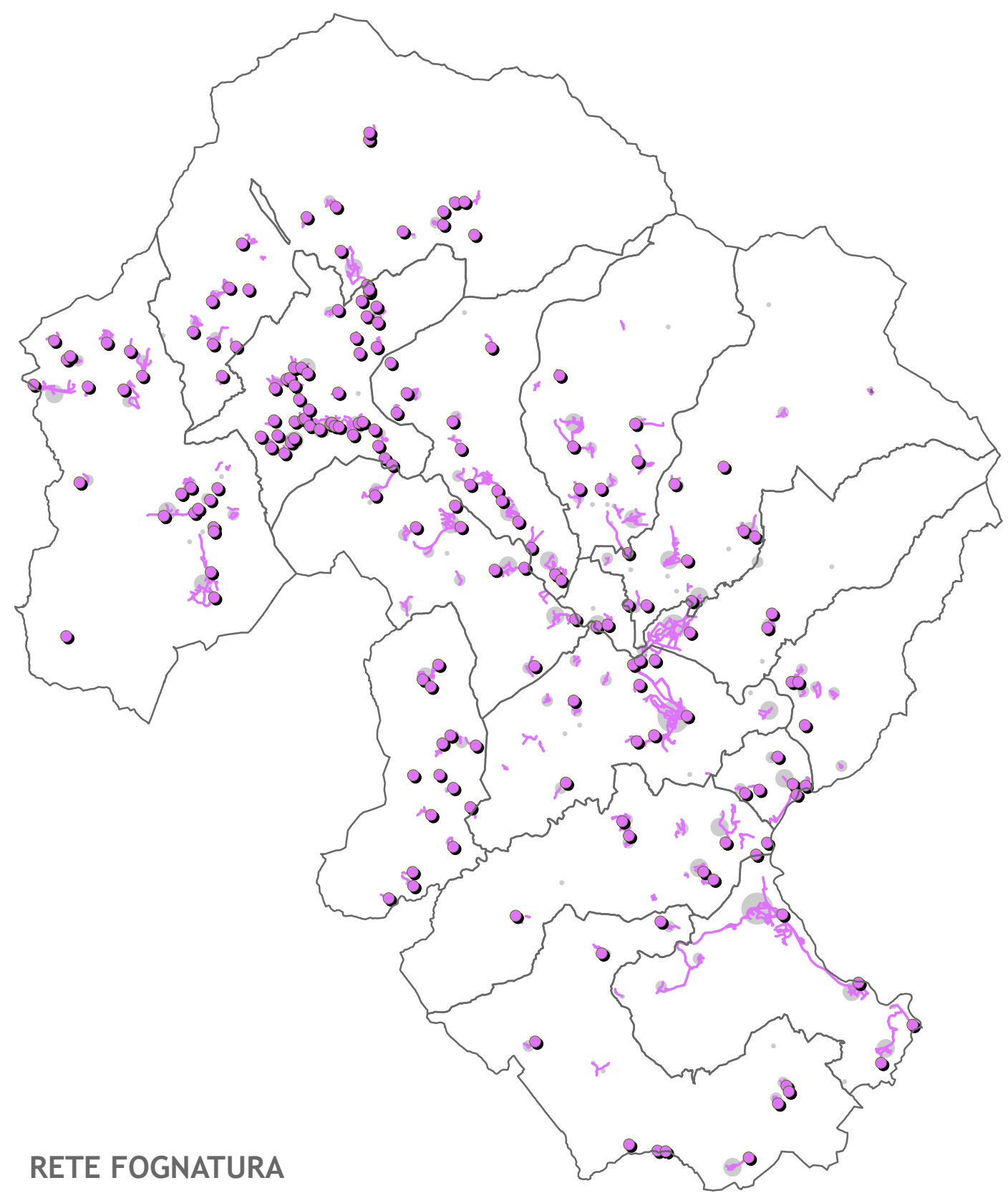
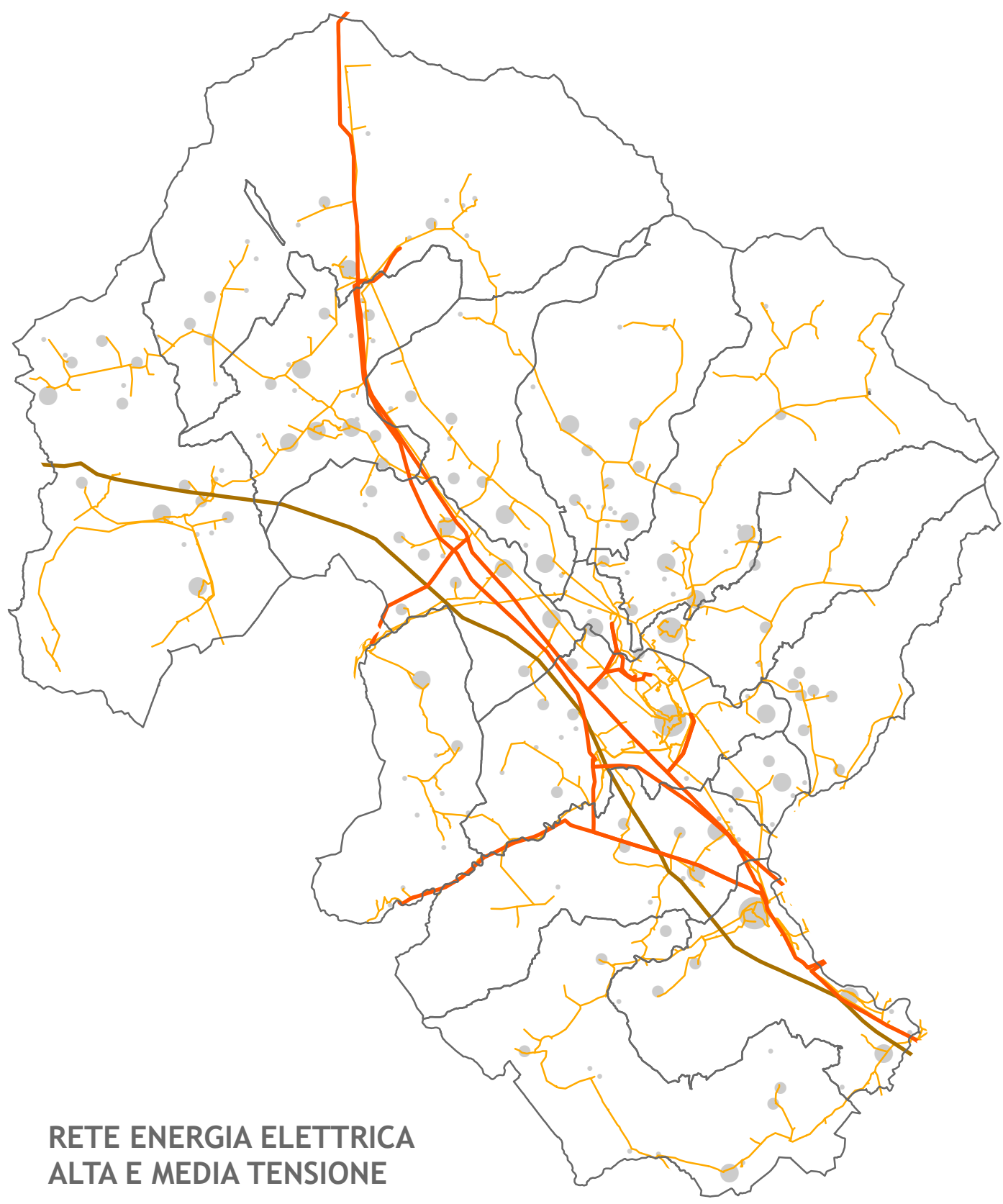


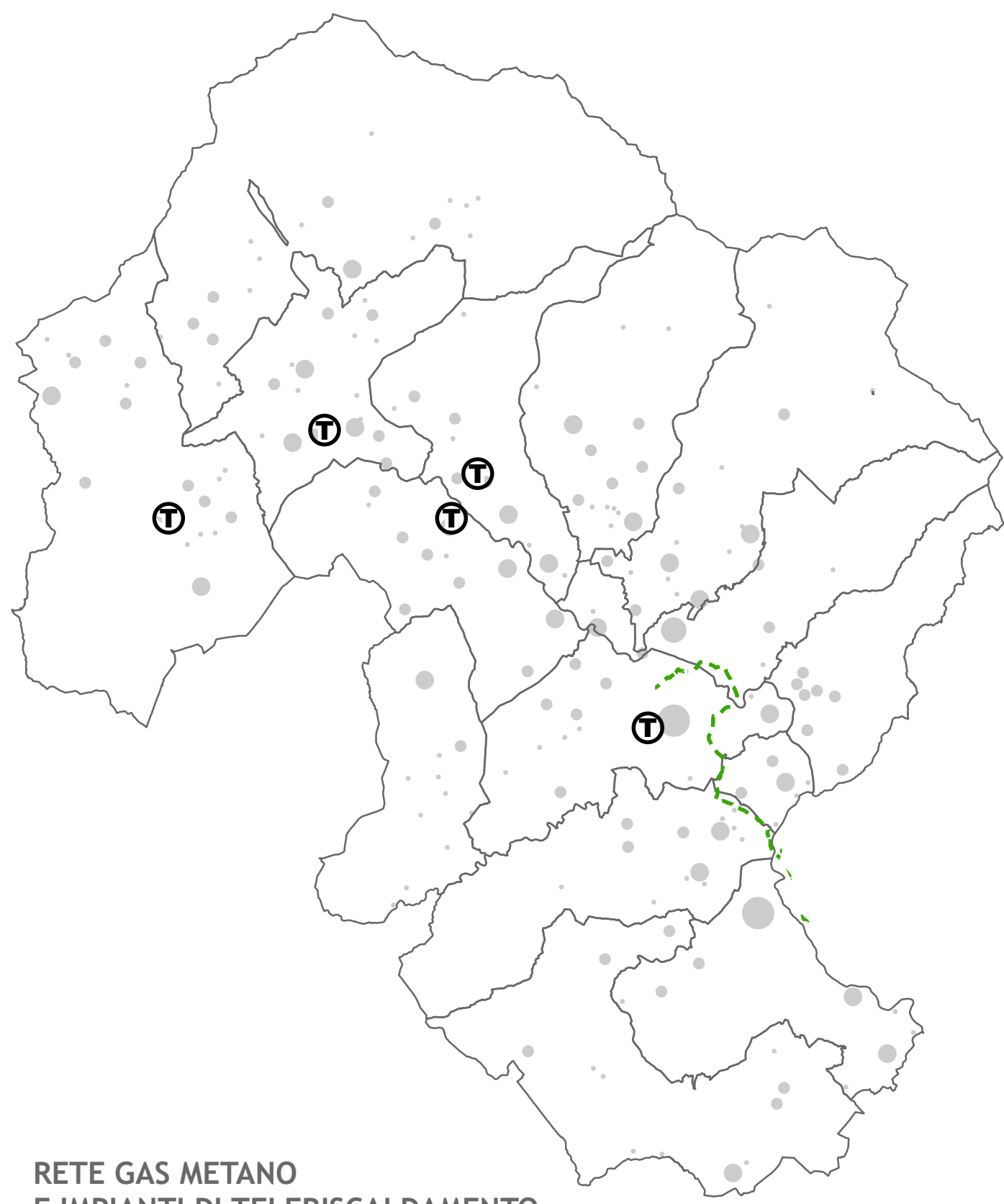
RETE ACQUEDOTTO



RETE FOGNATURA

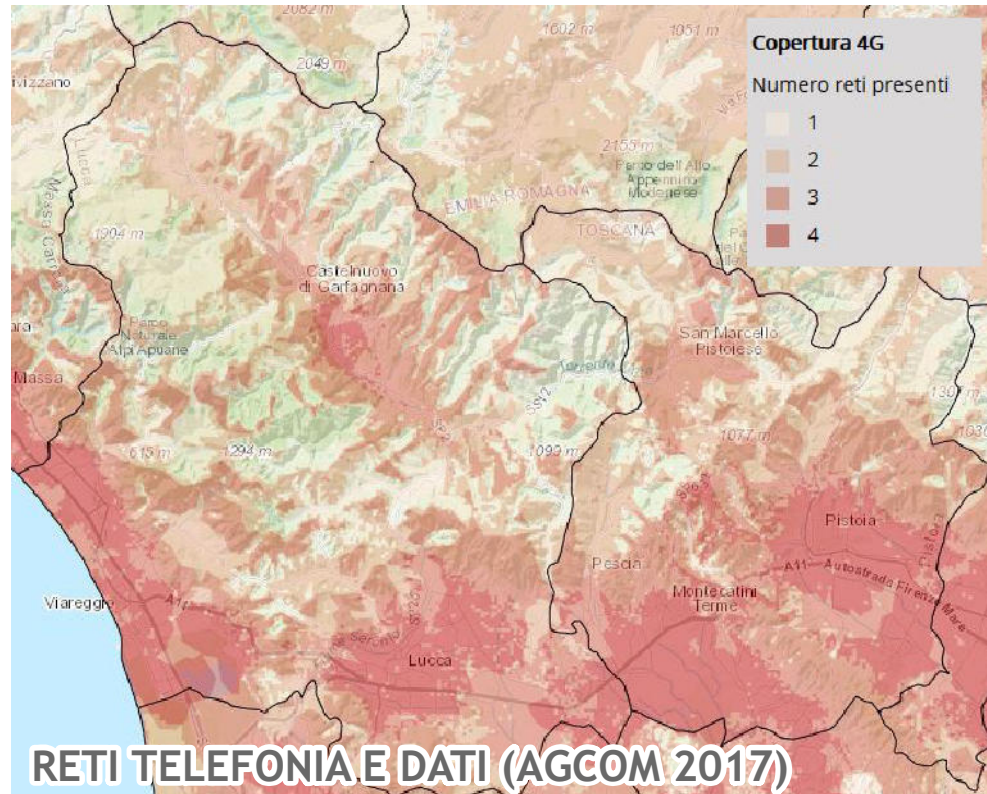


RETE ENERGIA ELETTRICA ALTA E MEDIA TENSIONE

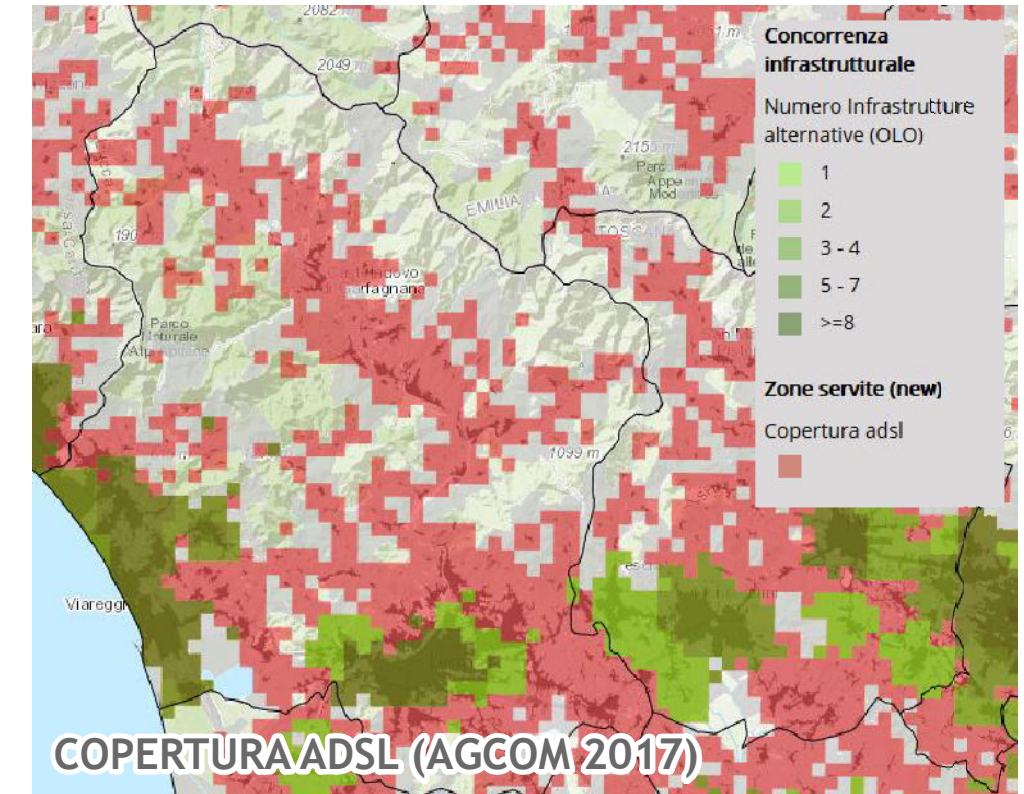


RETE GAS METANO E IMPIANTI DI TELERISCALDAMENTO

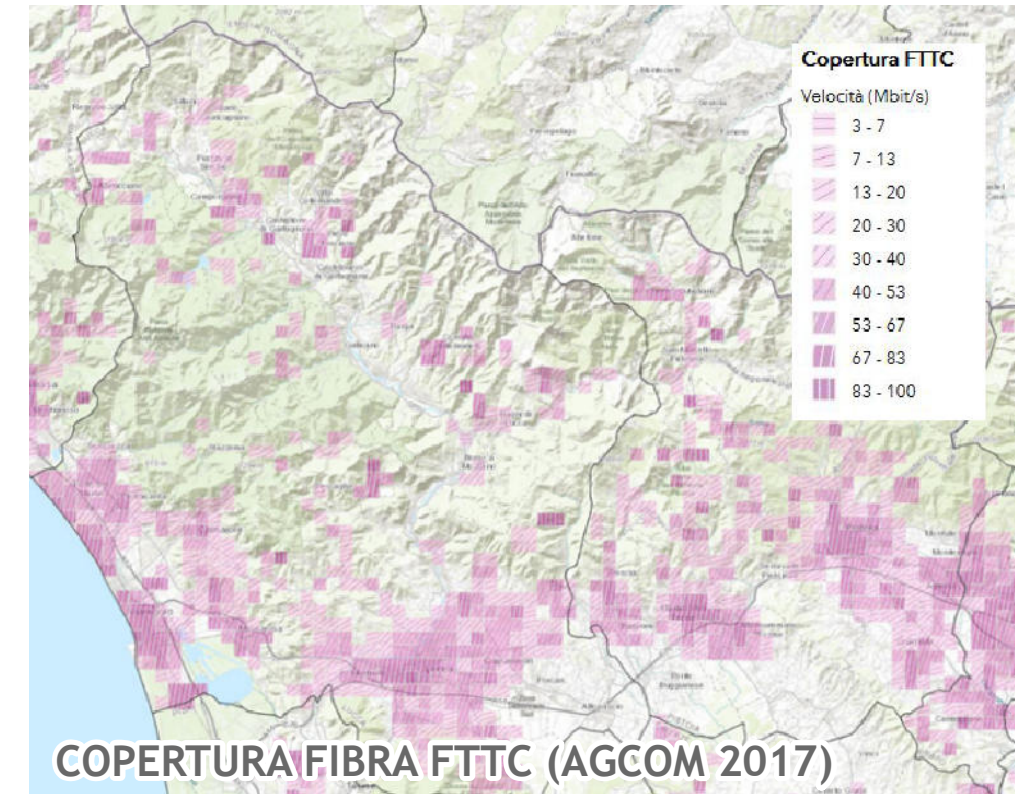
- LEGENDA**
- confine comunale
  - RETE ACQUEDOTTO (GAIA 2017)
    - condotta acquedotto
    - ▲ pozzi
    - captazioni da corsi d'acqua
    - sorgenti
    - sorgenti secondarie
    - serbatoi
  - RETE FOGNATURA (GAIA 2017)
    - depuratori
    - condotta fognatura
  - RETE ELETTRICA (TERNA 2017)
    - tralicci alta tensione
    - elettrodotti 132 kV
    - elettrodotti 380 kV
    - distanza di prima approssimazione (GPA) (TERNA 2017 - DM 29/05/2008)
    - linee media tensione (Provincia 2006)
  - RETE GAS METANO E GPL
    - metanodotto (SNAM 2017)
    - distribuzione gas metano e gpl (Provincia 2004)
  - TELERISCALDAMENTO
    - ⊕ impianti di teleriscaldamento a biomasse



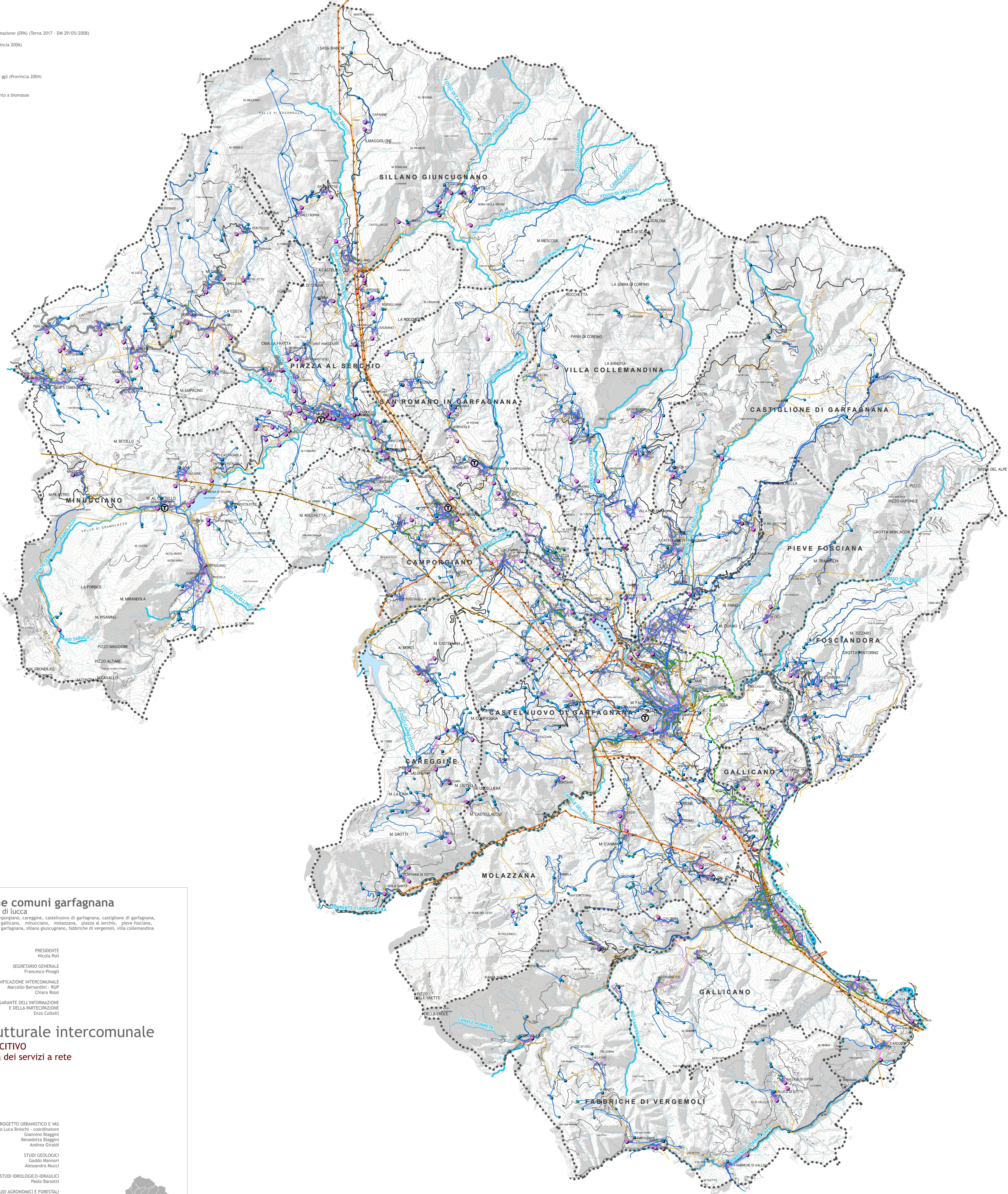
RETI TELEFONIA E DATI (AGCOM 2017)



COPERTURA ADSL (AGCOM 2017)



COPERTURA FIBRA FTTC (AGCOM 2017)



**unione comuni garfagnana**  
 provincia di lucca  
 comuni di camporano, careggine, castelnuovo di garfagnana, castiglione di garfagnana, fosciandora, gallignano, minusciano, molazzana, piazza al serchio, pieve fosciana, san romano in garfagnana, sillano giuncugnano, fabbriche di vergemoli, villa collemandina

PRESIDENTE  
Nicola Poli

SEGRETARIO GENERALE  
Francesco Finagli

SERVIZIO PIANIFICAZIONE INTERCOMUNALE  
Marcello Bernardini - RUP  
Chiara Rossi

GARANTE DELL'INFORMAZIONE  
E DELLA PARTECIPAZIONE  
Enzo Colletti

**piano strutturale intercomunale**  
**QUADRO CONOSCITIVO**  
 Tav.QC09 - carta dei servizi a rete

PROGETTO URBANISTICO E VAS  
Riccardo Luca Breschi - coordinatore  
Gianroberto Biagini  
Benedetta Biagini  
Andrea Girardi

STUDI GEOLOGICI  
Gaddo Mannori  
Alessandra Mucci

STUDI IDROLOGICI-IDRAULICI  
Piero Barozzi

STUDI AGRONOMICI E FORESTALI  
Eduardo Viti  
Andrea Fedi

ASPETTI SOCIOECONOMICI  
Claudio Salinetti  
Daniele Mirani

ASPETTI GIURIDICI  
Guido Giovannelli

Scala 1:35.000